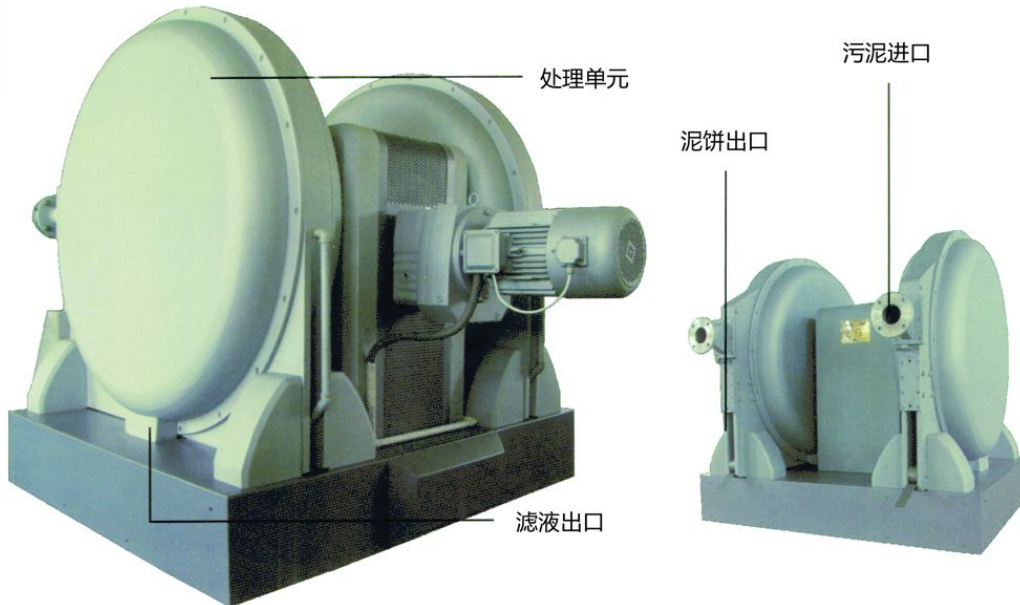


## 设备概况

公司主要生产的旋转挤压式过滤机是新一代污泥脱水设备，主要应用于生活污水、城市污水、造纸废水、工业污水等领域。经过多年研究，解决了传统的固液分离设备高转速，高噪音，高能耗，高药耗，高维修率，高成本的缺陷。它以1-2r/min低转速，低能耗，高效率，占地少，无噪音，作业环境好等优势深得用户好评。

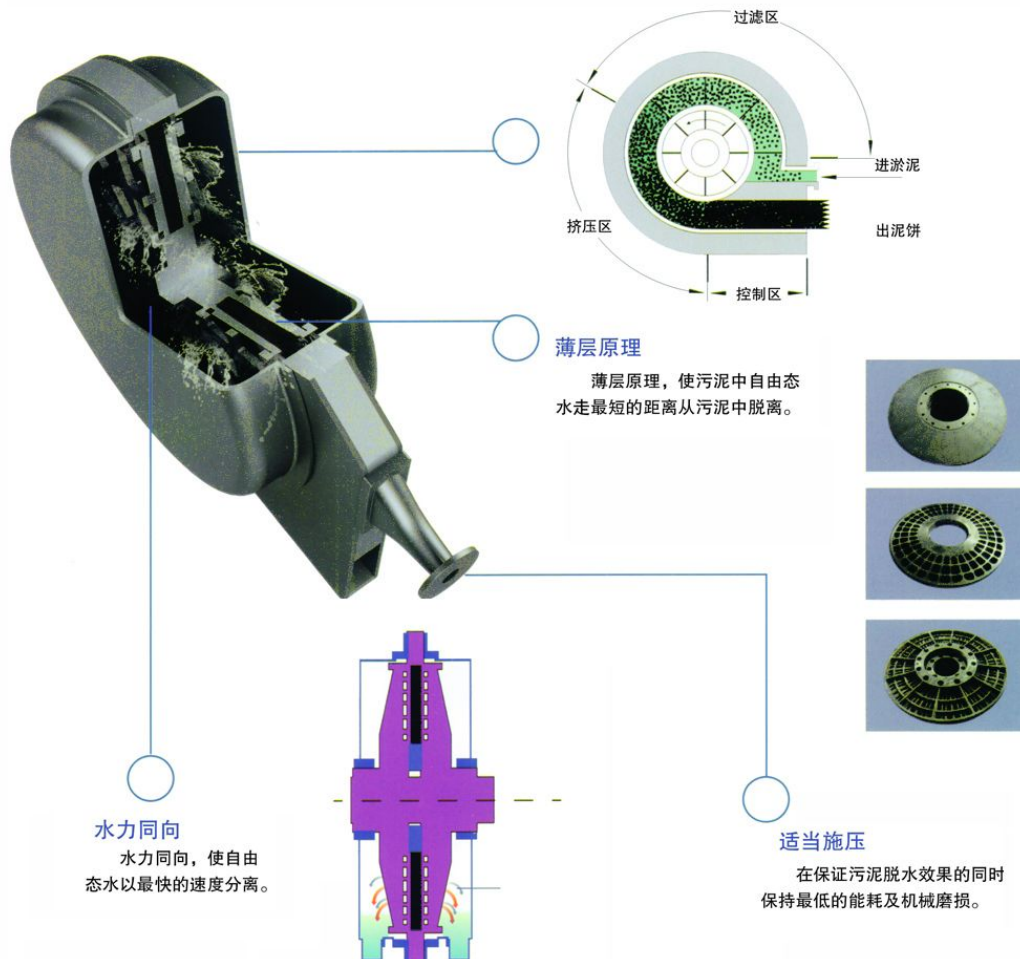


## 旋转挤压式过滤机应用领域

城市污水 / 造纸污水 / 皮革污水 / 食品污水 / 酿造污水 / 餐饮污水 / 生物过滤污水 / 煤渣、矿渣、牲畜污水

## 工作原理

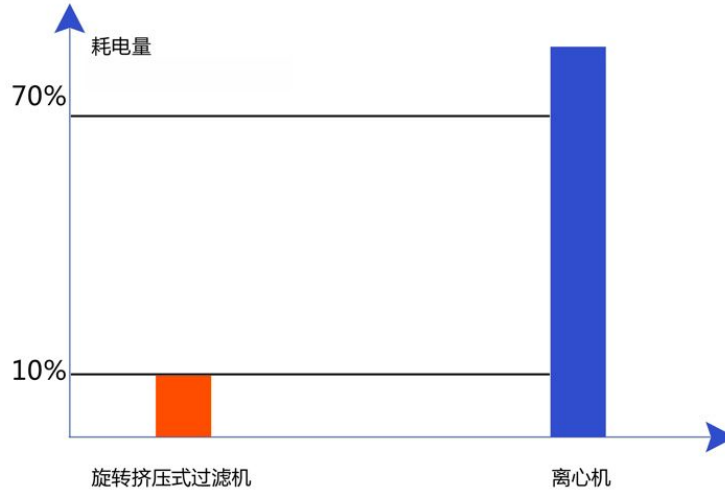
絮凝后污水从旋转挤压式过滤机的污泥进口进入污泥通道，通道两侧各装置一组滤网，以1-2r/min的速度360度不停的旋转。在滤网的旋转摩擦力作用下，带动污泥通过C形的过滤通道，经过过滤区的浓缩和挤压区的挤压后，污泥中的大量水分通过过滤网挤出，污泥由湿态变为固态。最后通过可调节挤压力、出泥量大小的控制区，从泥饼出口排出。



## 旋转挤压式过滤机特点

### 节能省电

能耗低，设备的主机功率最大仅为 5.5 千瓦，相处理量的离心机（420 型）普遍在 40 千瓦以上（与离心机相比较，可降低运营成本）。



旋转挤压式过滤机的能耗对比图表

### 低运速，无噪音

转速低（1-2r/min）无噪音，主机运行时低于 70 分贝，离心机大多数在 85 分贝以上。

### 占地少 安装方便

设备结构紧凑，占用的空间相对较少，便于安装调试。

设备占地面积少，节省脱水机房的土建投资。



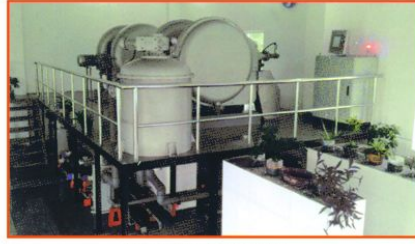
### 全自动控制 运行管理简单

从絮凝药剂溶解到污泥混合搅拌及污泥挤压过滤，整个处理环节采用全自动控制系统控制，操作简便，作业人员少、工作效率高。



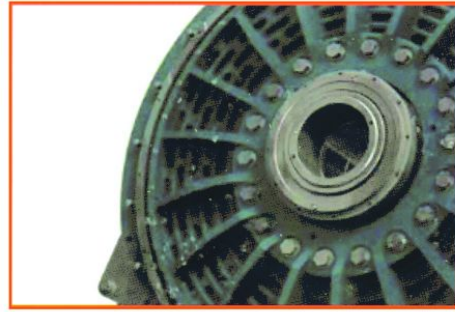
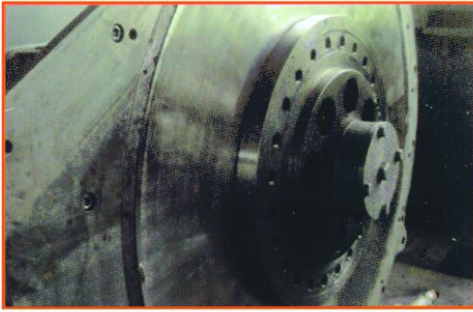
## 密闭构造 作业环境好 维修简单

整个系统为全封闭结构,污泥臭气不会外泄,无需除臭装置投入,转速低,不会因摩擦产生高温(产生硫化氢等有毒气体),生产车间的作业环境整洁。



设备现场作业环境

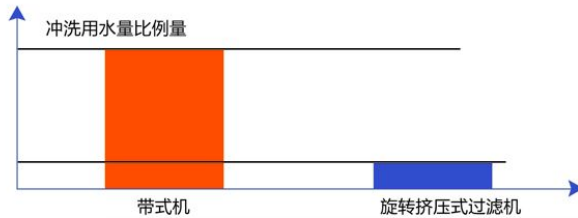
该设备运行缓慢,磨损小,内部主要结构采用不锈钢材质,滤网经过特殊工艺加工处理,更耐磨,因此几乎没有易损件。旋转挤压式过滤机连续工作 2-5 年一般无需大保养,日常维护便捷。



使用寿命:寿命在 20 年以上,需要更换件少。

## 冲洗水量少

不锈钢滤网堵塞现象少,设备作业时不需要大量的水冲洗。



## 处理量大

一般适合大型污水处理厂, JYQ1200-2 型旋转挤压式过滤机每小时进泥量为 16-40 立方,每小时的绝干泥为 500KG 左右。JYQ900-2 型旋转挤压式过滤机每小时进泥量为 7-18 立方,每小时的绝干泥为 250KG 左右。JYQ600-



|                 | JYQ1200-2<br>旋转挤压式过滤机<br>成套设备 | LW420*2190<br>卧式螺旋卸料沉降离心机 | 带式机 2500    |
|-----------------|-------------------------------|---------------------------|-------------|
| 绝干泥产量<br>(kg/h) | 350~500kg/h                   | 300~400kg/h               | 300~400kg/h |
| 固相回收率<br>(%)    | ≥95%                          | 95%                       | ≤90%        |

## 安全性能高

转速低 ( 1-2r/min ) , 与离心机 3000-4000r/min 相比, 不存在高速运转导致动平衡被打破后的风险问题。

## 进泥的浓度范围广

设备处理范围: 污泥浓度在 0.7%-8%。

## 泥饼处理方便

该设备挤压出来的是泥饼, 不是泥浆 ( 密度高, 粘性大 ), 便于泥饼的后续处理。



处理效果 (1)



处理效果 (2)

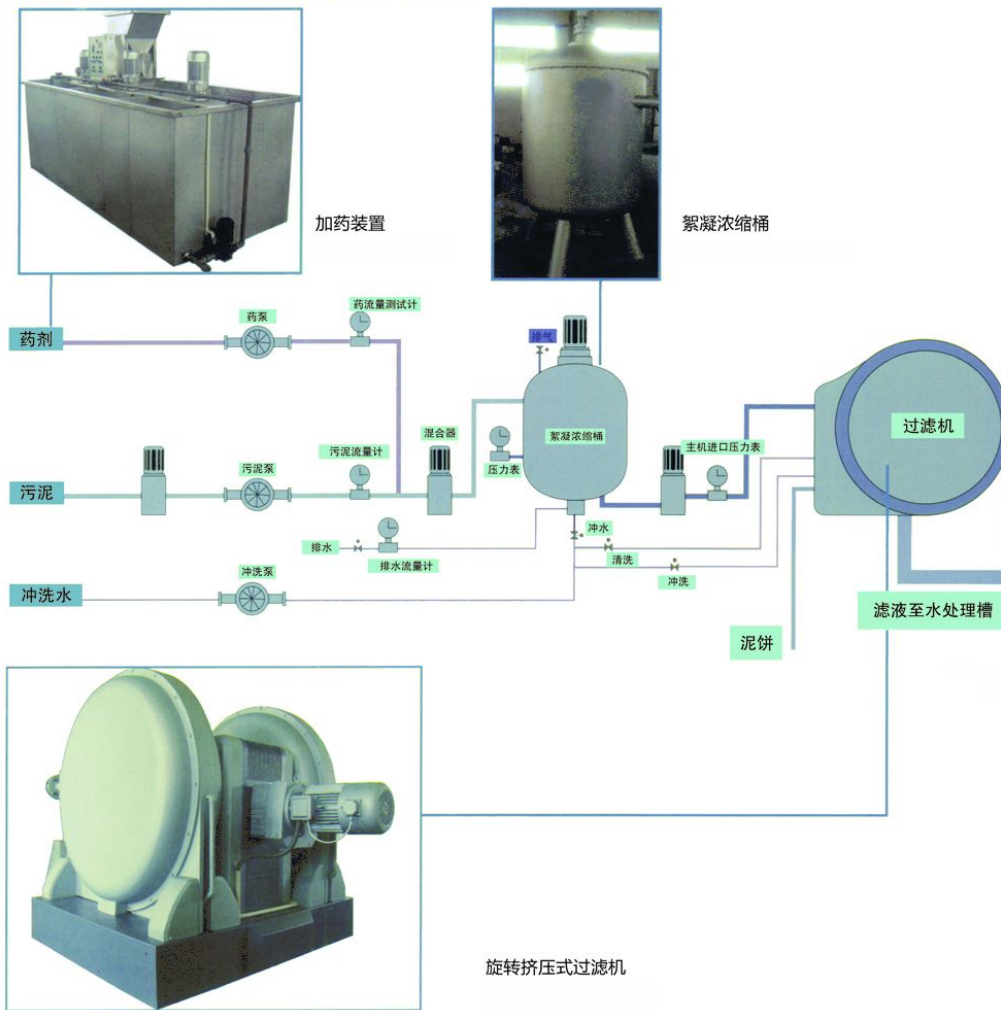
## 产品规格

| 规格        | 参数 | 处理能力<br>(m <sup>3</sup> /h) | 滤饼含水率<br>(%) | 回收率 SS<br>(%) | 电机功率<br>(Kw) | 主机转速<br>(r/min) | 外形尺寸<br>L × W × H(mm) | 主机重量<br>(t) |
|-----------|----|-----------------------------|--------------|---------------|--------------|-----------------|-----------------------|-------------|
| JYQ600-2  |    | 3-8                         | 70-80        | ≥95%          | 2.2          | ≤2              | 740 × 900 × 1200      | 1.6         |
| JYQ900-2  |    | 7-18                        | 70-80        | ≥95%          | 4.0          | ≤2              | 1200 × 1100 × 1500    | 2.97        |
| JYQ1200-2 |    | 16-40                       | 70-80        | ≥95%          | 5.5          | ≤2              | 1560 × 1400 × 1900    | 5.04        |

## 中环产品与同行业产品的比较

| 性能参数                     | 设备名称型号<br>JYQ1200-2<br>旋转挤压式过滤器<br>成套设备 | LW420*2190<br>卧式螺旋卸料沉降<br>离心机 | 带式机 2500           |
|--------------------------|---|-------------------------------|--------------------|
| 绝干泥产量 ( kg/h )           | 350-500                                 | 300-400                       | 300-400            |
| 泥饼含水率 ( % )              | 70-80                                   | 75-85                         | 75-85              |
| 固相回收率 ( % )              | ≥95                                     | 95                            | ≤90                |
| 噪音 ( db )                | ≤70                                     | ≥85                           | ≥75                |
| 主机功率 ( kw )              | 5.5                                     | 50                            | 7.5                |
| 外形尺寸 ( mm )<br>长 × 宽 × 高 | 1560 × 1400 × 1900                      | 4030 × 1440 × 1450            | 5920 × 2850 × 2270 |
| 除臭装置                     | 不需要                                     | 需要                            | 需要                 |
| 维护                       | 基本免维护,<br>维护成本低                         | 定时加润滑油,<br>定期更换轴承<br>及动平衡的维护  | 定期更换滤布,<br>维护成本高   |

## 旋转挤压过滤机系统流程示意图

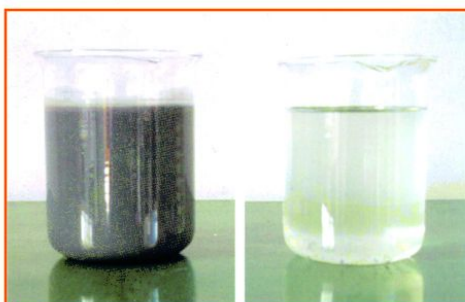


## 车载实验现场

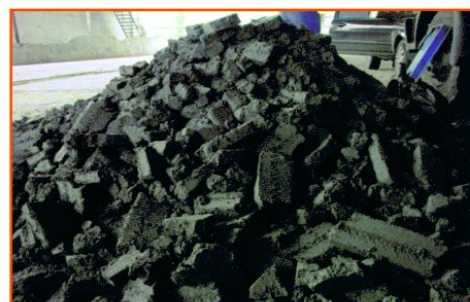


公司常年备有一台车载实验机，可为客户提供现场污泥脱水实验，使客户能直观感受到旋转式挤压过滤机的现场作业效果。

## 处理效果



污水处理前后的对比



泥饼